

# РАСКАТОЧНЫЕ РОЛИКИ, ПОВОРОТНЫЕ БЛОКИ И БАЛАНСИРОВОЧНЫЕ КОРОМЫСЛА





## INDEX

## РАСКАТОЧНЫЕ РОЛИКИ

CODE	TYPE	
<b>CAS-CGA</b>	Одинарные раскаточные ролики и ролики для грозотроса	<b>8.10</b>
<b>CAT-CAQ-CAE</b>	Раскаточные ролики для расщепленных проводов	<b>8.15</b>
<b>CES-CET-CEQ-CEE</b>	Раскаточные ролики для протяжки вертолетом	<b>8.20</b>
<b>CES617</b>	Алюминиевые раскаточные ролики для протяжки вертолетом	<b>8.25</b>
<b>CST-CSQ</b>	Разборные, раскаточные ролики	<b>8.30</b>
<b>CAM</b>	Спаренные раскаточные ролики	<b>8.35</b>
	Взаимозаменяемое покрытие	<b>8.40</b>
<b>CAS-CAT-CAQ</b>	Нейлоновые раскаточные ролики	<b>8.50</b>

## ПОВОРОТНЫЕ БЛОКИ

<b>RUS-RES-RUT-RET-RUQ</b>	Стандартные поворотные блоки и для протяжки вертолетом одинарные и для расщепленного провода	<b>8.55</b>
	Сменное покрытие	<b>8.60</b>

## ЗАЗЕМЛЯЮЩИЕ УСТРОЙСТВА ДЛЯ РОЛИКОВ И ПРОТИВОВЫСКАКИВАЮЩИЕ УСТРОЙСТВА

<b>MTX</b>	Заземляющие устройства для роликов с покрытием алюминиевым, нейлоном и поворотных блоков	<b>8.65</b>
<b>ССА</b>	Противовыскакивающие устройства и рамы	<b>8.70</b>

## БАЛАНСИРОВОЧНЫЕ КОРОМЫСЛА

<b>RB-RF</b>	Балансировочные коромысла для роликов с алюминиевым покрытием и поворотных блоков S	<b>8.75</b>
<b>RB-RF</b>	Балансировочные коромысла для роликов с покрытием нейлоном	<b>8.85</b>

## СПЕЦИАЛЬНЫЕ РЕШЕНИЯ

**8.95**

РАСКАТОЧНЫЕ РОЛИКИ, ПОВОРОТНЫЕ БЛОКИ И БАЛАНСИРОВОЧНЫЕ КОРОМЫСЛА

# Мир индивидуальных решений!

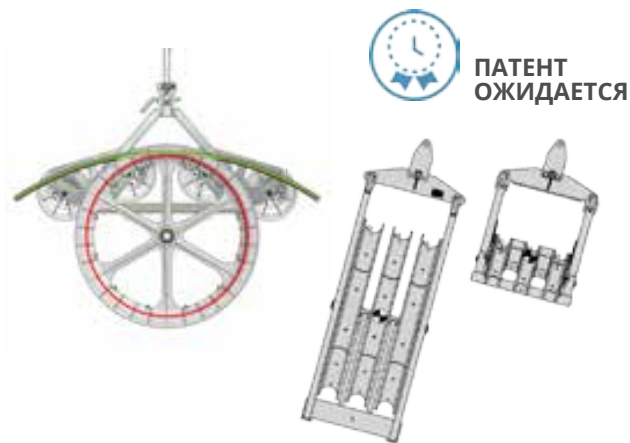
Tesmec за более чем 60 лет работы разработал полный ассортимент раскаточных роликов. Этот диапазон включает в себя стандартные раскаточные ролики, разъемные, тандемные и для натяжения с помощью вертолета. Помимо этого традиционного ассортимента, было разработано несколько специальных решений для преодоления проблем и препятствий, с которыми сталкиваются многие проекты в экстремальных условиях по всему миру.

В последнее время, особенно из-за высокотемпературных

проводов HTLS нового поколения, которые более подвержены повреждениям, мы разработали инновационное решение поворотных блоков.

Чтобы обеспечить максимальный уровень безопасности на рабочих участках, устройства заземления, доступные для всех моделей раскаточных роликов и поворотных блоков, соответствуют стандарту IEC TR61328: мы постоянно проводим испытания этого оборудования с целью сертификации качества и безопасности.





## ПОВОРОТНЫЕ БЛОКИ

Поворотные блоки - это решение для потребностей большого радиуса изгиба с сохранением размера, веса и грузоподъемности.

- + **Небольшой вес и габариты:**  
Вертикальный размер составляет менее половины высоты стандартного ролика.
- + **Простота в обращении и транспортировке:**  
Компактная конструкция обеспечивает простоту обращения и предотвращает повреждения при транспортировке.
- + **Без ограничения диаметра:**  
Двойная поворотная рама позволяет перемещаться в соответствии с геометрией линии, регулируя себя до горизонтального положения, для бесконечного радиуса изгиба.
- + **Специальные сектора:**  
изготовлены из противоизносных материалов,



## РАСКАТОЧНЫЕ РОЛИКИ

Более чем 60-летний опыт работы проверен на рабочем участке

Благодаря глубокому пониманию потребностей рабочих участков Tesmec предлагает:

- + Высокое качество по конкурентоспособной цене
- + Индивидуальные решения
- + 5 разных материалов и видов для покрытия
- + В наличии все стандартные модели для тандемных роликов и для натяжения вертолетом

протестированы и выпущены в сотрудничестве с Milan Politecnico.

- + **Встроенное заземляющее устройство:**  
Заземляющее устройство (если требуется) встроено в раму, чтобы предотвратить возможные удары или повреждения во время транспортировки.
- + **Совместим со стандартным блоком:**  
Расстояние между колесами такое же, как у стандартного ролика, что позволяет использовать оба решения. Имеются канавка 68 мм и канавка 95 мм как для стандартного ролика.
- + **Полная совместимость:**  
Коромысла, вертлюга, тросы, защитные соединения и все другое оборудование, используемое для стандартных роликов полностью совместимо с поворотными блоками.
- + **Высокий центр тяжести:**  
Легче позиционировать под углами благодаря положению центра тяжести по сравнению с традиционными блоками.



## ЗАЗЕМЛЯЮЩИЕ УСТРОЙСТВА

Сертифицировано по безопасности

В соответствии с IEC TR 61328 заземляющие устройства Tesmec подходят для токов короткого замыкания, ударов молнии, наведенного напряжения и токов, рассчитанных на 20 000 А в течение 20 циклов. Несколько испытаний сертифицировали свойства заземляющих устройств.

Доступно для тока утечки в эквипотенциальной системе и для наведенного тока.

Алюминиевые сектора с проводящей смазкой для подшипников также доступны в качестве специального решения для каждой стандартной модели.

## CAS

ОДИНАРНЫЕ РАСКАТОЧНЫЕ РОЛИКИ

## CGA

РОЛИКИ ДЛЯ ГРОЗОТРОСА



CAS



CGA

### CAS

МОДЕЛЬ			ТИП КРЕПЛЕНИЯ	РАЗМЕРЫ [мм]							РАБОЧАЯ НАГРУЗКА [кН]	МАССА [кг]	
Неопрен	Нилатрон	Алюминий		A	B	C	D	E	F	G			H
-	CAS200	CAS207	C	26	16	50	250	145	482	330	175	27	7
-	CAS201	CAS208	D	25	19	50	250	145	490	330	175	27	7
CAS300	CAS301	CAS308	B	26	18	54	350	150	595	440	200	23	11
CAS302	CAS303	CAS309	C	35	18	54	350	150	640	440	225	23	12
CAS304	CAS305	CAS310	D	31	30	54	350	150	630	440	235	23	12
CAS600	CAS601	CAS632	B	26	20	68	650	186	996	775	260	33	28
CAS602	CAS603	CAS638	C	40	20	68	650	186	1052	775	315	33	29
CAS604	CAS605	CAS639	D	32	33	68	650	186	1087	775	330	33	30
CAS606	CAS607	CAS644	B	26	20	95	650	218	1010	775	275	40	32
CAS608	CAS609	CAS645	C	40	20	95	650	218	1062	775	330	40	33
CAS610	CAS611	CAS646	D	32	33	95	650	218	1097	775	345	40	34
CAS800	CAS801	CAS843	B	26	20	68	800	186	1101	880	260	40	32
CAS802	CAS803	CAS835	C	40	20	68	800	186	1157	880	315	40	33
CAS804	CAS805	CAS836	D	32	33	68	800	186	1192	880	330	40	34
CAS806	CAS807	CAS857	B	26	20	95	800	218	1125	893	275	40	38
CAS808	CAS809	CAS852	C	40	20	95	800	218	1180	893	330	40	39
CAS810	CAS811	CAS858	D	32	33	95	800	218	1215	893	345	40	40
-	CAS002	CAS012	B	26	20	95	1000	218	1335	1100	275	40	49
-	CAS004	CAS013	C	40	20	95	1000	218	1387	1100	330	40	50
-	CAS006	CAS014	D	32	33	95	1000	218	1422	1100	345	40	51
-	CAS027	-	B	25	24	130	1200	310	1824	1393	500	90	110
-	CAS034	-	B	25	24	130	1500	390	2124	1670	500	90	155

### CGA

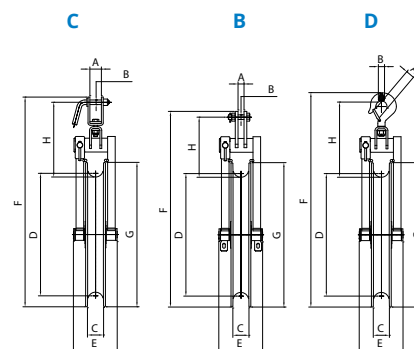
МОДЕЛЬ	ТИП СОЕДИНЕНИЯ	РАЗМЕРЫ [мм]								РАБОЧАЯ НАГРУЗКА [кН]	МАССА [кг]
		A	B	C	D	E	F	G	H		
CGA200	B	26	18	65	230	150	480	300	190	23	11
CGA201	C	35	18	65	230	150	510	300	220	23	11
CGA202	D	24	21	65	230	150	476	300	185	23	11

### ОПЦИИ ДЛЯ CAS

ССА Противовыскакивающие устройства по запросу (перечень всех устройств на стр. 8.70)

### ХАРАКТЕРИСТИКИ

Ролики CAS сделаны из алюминиевого сплава и смонтированы на шарикоподшипках.  
 Ролики CGA сделаны из оцинкованной стали и смонтированы на шарикоподшипках.  
 Паз покрыт неопреновым кольцом или износостойким сменными секторами из нилатрона или из алюминия.  
 Корпус сделан из оцинкованной стали.  
 Возможны три типа крепления: фиксированным (B), вращающимся (C) и крюком с блокировочным безопасным устройством (D)  
 По запросу поставляются ролики с заземлением или ролики с проводящими колесами (перечень всех устройств на стр. 8.40-8.45-8.65)



Картинки и схемы могут отличаться от конструкторских документов – возможны изменения без предварительного уведомления.



CAT



CAQ



CAE

## CAT

ДВУХ ИЛИ ТРЕХКОЛЕСНЫЕ  
РАСКАТОЧНЫЕ РОЛИКИ

## CAQ

ЧЕТЫРЕХ ИЛИ  
ПЯТИКОЛЕСНЫЕ  
РАСКАТОЧНЫЕ РОЛИКИ

## CAE

ШЕСТИКОЛЕСНЫЕ  
РАСКАТОЧНЫЕ РОЛИКИ

### CAT

\*Все пазы с секторами IEEE

МОДЕЛЬ			РАЗМЕРЫ [мм]									РАБОЧАЯ НАГРУЗКА [кН]	МАССА [кг]	
нейлон/ неопрен	нейлон	алюминий	A	B	C	D	E	F	G	H	I			L
CAT612	CAT648	CAT622	25	24	68	650	1430	580	775	500	250	145	50	110
CAT613	CAT676	CAT654	25	24	95	650	1430	580	775	572	250	175	70	130
CAT812	CAT912 CAT875*	CAT894	25	24	68	800	1530	580	880	500	250	145	70	125
CAT813	CAT848	CAT874	25	24	95	800	1540	580	893	572	250	175	70	160
-	CAT007	-	25	24	95	1000	1740	580	1100	572	250	175	70	198
-	CAT029	-	25	24	133	1200	2060	580	1393	722	250	222	90	270
-	CAT035	-	25	24	133	1500	2330	580	1670	722	250	222	90	320

### CAQ

МОДЕЛЬ			РАЗМЕРЫ [мм]											РАБОЧАЯ НАГРУЗКА [кН]	МАССА [кг]
нейлон/ неопрен	нейлон	алюминий	A	B	C	D	E	F	G	H	I	L	M		
CAQ614	CAQ666	CAQ	25	24	68	650	1440	595	775	700	250	145	100	50	148
CAQ615	CAQ667	CAQ656	25	24	95	650	1440	595	775	826	250	175	130	70	190
CAQ814	CAQ	CAQ856	25	24	68	800	1540	595	880	700	250	145	100	70	180
CAQ815	CAQ881	CAQ827	25	24	95	800	1540	595	893	826	250	175	130	70	225
-	CAQ008	-	25	24	95	1000	1750	595	1100	826	250	175	130	70	270
-	CAQ030	-	25	24	133	1200	2115	595	1393	1081	250	222	177	90	320
-	CAQ036	-	25	24	133	1500	2383	595	1670	1081	250	222	177	90	405

### CAE

МОДЕЛЬ		РАЗМЕРЫ [мм]											РАБОЧАЯ НАГРУЗКА [кН]	МАССА [кг]
нейлон/ неопрен	литое железо/ нейлон	A	B	C	D	E	F	G	H	I	L	M		
CAE647	-	25	24	68	650	1492	570	775	930	400	145	100	40	192
CAE637	-	25	24	95	650	1492	577	775	1100	400	175	130	60	240
-	CAE905**	25	24	95	800	1612	577	893	1100	400	175	130	60	280
-	CAE043**	25	24	95	1000	1878	595	1100	1130	400	175	130	80	278

\*Центральные пазы с нилатроном - боковые пазы с нилатроном IEEE

\*\*Центральный паз с сектором из литого железа

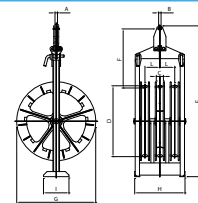
### ХАРАКТЕРИСТИКИ

Колеса сделаны из алюминиевого сплава; боковые колеса смонтированы на шарикоподшипниках с канавкой покрытой неопреновым кольцом; Центральное колесо смонтировано на шарикоподшипниках с двойным венцом шариков с канавками покрытыми износостойкими сменными секторами из нилатрона.

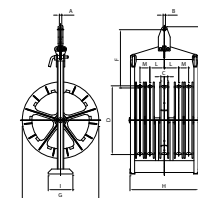
Корпус сделан из оцинкованной стали.

Раскаточные ролики поставляются с фиксированным соединением.

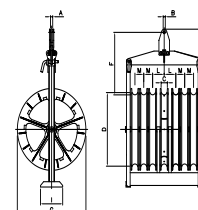
По запросу поставляются ролики с заземлением или ролики с проводящими колесами (перечень всех устройств на стр. 8.40-8.45-8.65)



CAT



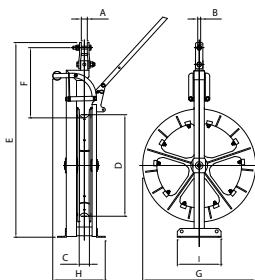
CAQ



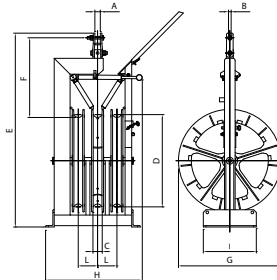
CAE

# CES-CET-CEQ

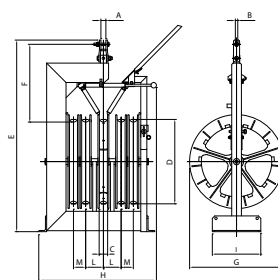
РАСКАТОЧНЫЕ РОЛИКИ ДЛЯ ПРОТЯЖКИ ВЕРТОЛЕТОМ



CES



CET



CEQ

## CES

МОДЕЛЬ			РАЗМЕРЫ [мм]									РАБОЧАЯ НАГРУЗКА	МАССА
нейлопрен	нейлон	алюминий	A	B	C	D	E	F	G	H	I	[кН]	[кг]
CES604	CES600	-	41	20	68	650	1345	490	775	362	300	40	62
-	CES601	CES618	41	20	95	650	1345	500	775	376	300	40	68
-	CES800 CES811* CAT875*	-	41	20	68	800	1440	480	880	362	300	40	68
-	CES801 CES831*	-	41	20	95	800	1460	500	893	376	300	40	74
-	CES001	-	41	20	95	1000	1665	500	1100	376	300	67	93
-	CES005	-	41	24	133	1200	2005	558	1393	462	600	90	180
-	CES008	-	41	24	133	1500	2310	570	1670	462	600	90	215

## CET

МОДЕЛЬ			РАЗМЕРЫ [мм]										РАБОЧАЯ НАГРУЗКА	МАССА
нейлон/ нейлопрен	нейлон	алюминий	A	B	C	D	E	F	G	H	I	L	[кН]	[кг]
CET602	CET610*	-	41	20	68	650	1345	605	775	730	400	145	60	142
CET603	-	CET608	41	20	95	650	1430	610	775	810	400	175	60	164
CET802	CET821 CET807*	CET829	41	20	68	800	1582	610	880	730	400	145	60	158
CET803	CET820 CET812*	CET806	41	20	95	800	1582	610	893	810	400	175	60	179
-	CET002	-	41	20	95	1000	1805	629	1100	830	400	175	67	235
-	CET006	-	41	20	133	1200	2100	640	1393	1005	500	222	90	315
-	CET009	-	41	20	133	1500	2405	640	1670	1005	500	222	90	362

## CEQ

МОДЕЛЬ			РАЗМЕРЫ [мм]										РАБОЧАЯ НАГРУЗКА	МАССА	
нейлон/ нейлопрен	нейлон	алюминий	A	B	C	D	E	F	G	H	I	L	M	[кН]	[кг]
CEQ609	CEQ614**	-	41	20	68	650	1580	641	775	906	400	145	100	60	228
CEQ612	-	-	41	20	95	650	1625	670	775	1130	400	175	130	60	258
CEQ808	CEQ813**	CEQ818	41	20	68	800	1750	670	880	910	400	145	100	60	250
CEQ809	CEQ819**	-	41	20	95	800	1750	647	893	1130	400	175	130	60	280
-	CEQ003	-	41	20	95	1000	1945	670	1100	1130	400	175	130	67	360

## ХАРАКТЕРИСТИКИ

Ролики для протяжки лидер троса вертолётном. Лидер трос автоматически устанавливается на центральном колесе. Специальные направляющие устройства обеспечивают правильное положение лидер троса во время протяжки. Колеса сделаны из алюминиевого сплава и смонтированы на шарикоподшипниках. Боковые колеса имеют паз покрытый неопревым кольцом. Центральное колесо имеет паз покрытый износостойкими сменными секторами из нилатрона. Корпус сделан из оцинкованной стали. Раскаточные ролики поставляются с фиксированным соединением. По запросу поставляются ролики с заземлением или ролики с проводящими колесами.

Картинки и схемы могут отличаться от конструкторских документов – возможны изменения без предварительного уведомления.



## CES617

АЛЮМИНИЕВЫЕ ОДИНАРНЫЕ  
РАСКАТОЧНЫЕ РОЛИКИ ДЛЯ  
ПРОТЯЖКИ ВЕРТОЛЕТОМ



### CES617

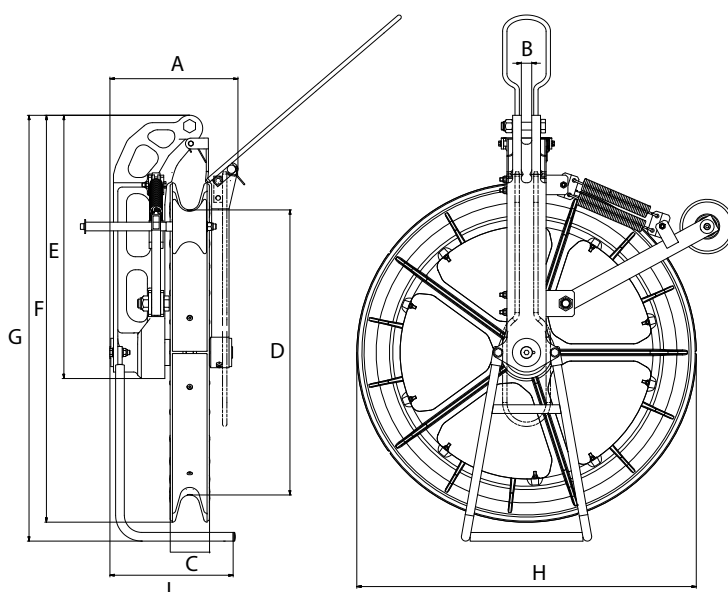
МОДЕЛЬ	РАЗМЕРЫ [мм]								РАБОЧАЯ НАГРУЗКА [кН]	МАССА [кг]
	A	B	C	D	E	F	G	H		
IEEE nylon lining										
<b>CES617</b>	294	24	90	655	605	935	978	780	40	38

### ОПЦИИ

<b>MTX145</b>	Устройство заземления
<b>ССР607</b>	Опорная нога

### ХАРАКТЕРИСТИКИ

Ролики для протяжки лидер троса вертолётом. Специальные направляющие устройства обеспечивают правильное положение лидер троса во время протяжки. Колеса сделаны из алюминиевого сплава и смонтированы на шарикоподшипниках. Колесо имеет паз покрытый износостойкими сменными секторами из нилатрона. Корпус сделан из оцинкованной стали. По запросу поставляются ролики с заземлением. Перечень всех возможных покрытий на стр. 8.40, 8.45.

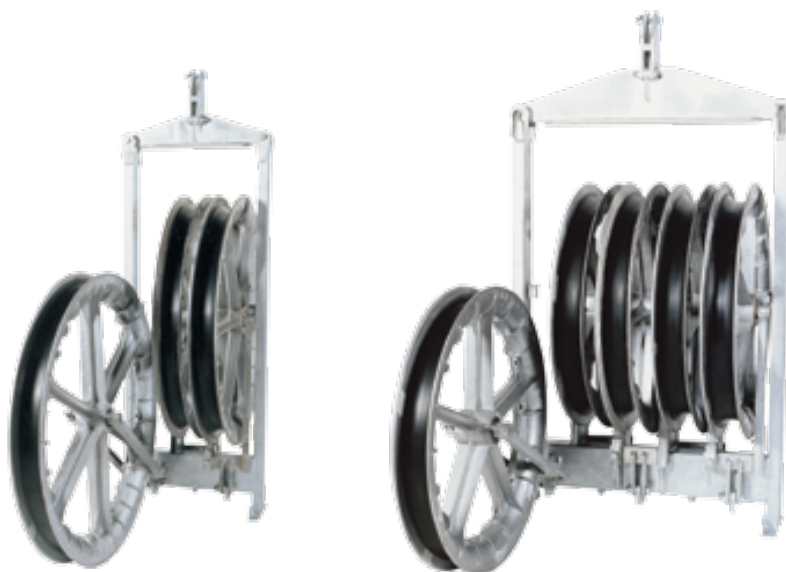


## CST

РАЗБОРНЫЕ РОЛИКИ ДЛЯ  
ПРОТЯЖКИ ДВУХ ИЛИ ТРЕХ  
ПРОВОДОВ В ФАЗЕ

## CSQ

РАЗБОРНЫЕ РОЛИКИ ДЛЯ  
ПРОТЯЖКИ ЧЕТЫРЕХ ПРОВОДОВ В  
ФАЗЕ



CST

CSQ

### CST

МОДЕЛЬ		РАЗМЕРЫ [мм]										РАБОЧАЯ НАГРУЗКА	МАССА
нейлон/ неопрен	нейлон	A	B	C	D	E	F	G	H	I	L	[кН]	[кг]
<b>CST600</b>	<b>CST604</b>	25	24	68	650	1563	600	846	580	400	148	40	151
<b>CST601</b>	-	25	24	95	650	1667	600	846	671	400	178	60	166
<b>CST800</b> <b>CST807*</b>	-	25	24	68	800	1758	600	951	580	400	148	60	166
<b>CST801</b>	<b>CST808</b>	25	24	95	800	1785	600	964	671	400	178	60	190
	<b>CST001</b>	25	24	95	1000	1995	600	1171	671	400	178	67	228

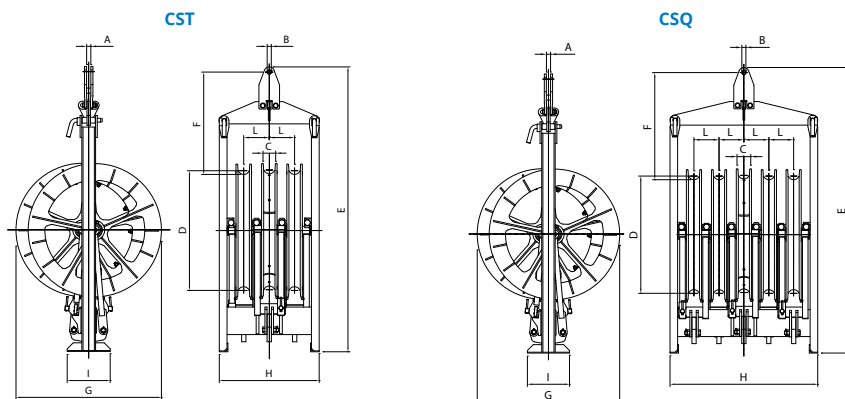
### ХАРАКТЕРИСТИКИ

Разборные трехколесные ролики предназначены для протяжки двух или трёх проводов в фазе. Ролики сделаны из специального оцинкованного стального корпуса и трех одинарных роликов. Одинарные ролики можно использовать по отдельности. Колеса сделаны из алюминиевого сплава и смонтированы на шарикоподшипниках. Боковое колесо имеет паз покрытый неопревым кольцом. Центральное колесо имеет паз покрытый износостойкими сменными секторами из нилатрона. Раскаточные ролики поставляются с фиксированным соединением.

### CSQ

MODEL		РАЗМЕРЫ [мм]										РАБОЧАЯ НАГРУЗКА	МАССА
нейлон/ неопрен	нейлон	A	B	C	D	E	F	G	H	I	L	[кН]	[кг]
<b>CSQ602</b>	-	25	24	68	650	1653	600	846	880	400	148	40	235
<b>CSQ603</b>	-	25	24	95	650	1710	600	846	1027	400	178	60	258
<b>CSQ802</b>	-	25	24	68	800	1758	600	951	880	400	148	60	250
<b>CSQ803</b>	<b>CSQ811</b>	25	24	95	800	1830	600	964	1027	400	178	60	295
-	-	25	24	95	1000	2036	600	1171	1027	400	178	67	345

\*Все покрытия из неопрена



Картинки и схемы могут отличаться от конструкторских документов – возможны изменения без предварительного уведомления.



CAM015 WITH MTX008



CAM873

## CAM

### СПАРЕННЫЕ РАСКАТОЧНЫЕ РОЛИКИ

#### CST

МОДЕЛЬ	НА БАЗЕ	КОЛЕСО Ø [мм]	ГОРЛОВИНА [мм]	РАБОЧАЯ НАГРУЗКА [кН]	МАССА [кг]
CAM210	CAS200	250	50	33	25
CAM618	CAS602	650	68	60	72
CAM631	CAT613	650	95	60	290
CAM636	CAT612	650	68	70	270
CAM640	CAS607	650	95	60	87
CAM662	CAS601	650	68	60	91
CAM665	CAS606	650	95	60	98
CAM669	CAS608	650	95	60	100
CAM849	CAS802	800	68	60	92
CAM892	CAS801	800	68	60	89
CAM896	CAS807	800	95	60	118
CAM907	CAE906	800	95	100	632
CAM015	CAS002	1000	95	60	135
CAM023	CAS024	1000	95	60	166
CAM028	CAS027	1200	130	90	250
CAM031	CAS027	1000	95	90	175
CAM032	-	1200	130	120	312
CAM042	CAE041	1000	95	100	835
CEM619	CEC600	650	68	60	239
CEM827	CET8XX	800	95	80	415
CEM828	CEC801	800	95	80	205
CEM830	CET829	800	68	80	404

#### ХАРАКТЕРИСТИКИ

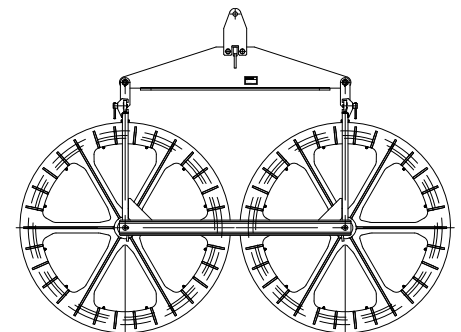
Специальные спаренные ролики с оцинкованным соединителем, соединяющим два стандартных ролика. Две соединительные штанги обеспечивают стабильность и контроль положения колес.

Такое решение позволяет повысить суммарную разрушающую нагрузку, распределяя силу на обоих роликах.

Ролики могут быть разъединены и использоваться как стандартные одинарные ролики.

Колеса, сектора и соединение полностью заменимы стандартными моделями.

По запросу поставляются разные версии роликов, даже для вертолета.



## НЕОПРЕНОВОЕ ПОКРЫТИЕ

ЦЕЛЬНОЕ КОЛЬЦО ИЗ НЕОПРЕНА (ДЛЯ ЗАЩИТЫ ПОВЕРХНОСТИ ПРОВОДНИКА ОТ СЕКТОРОВ ИЛИ ДРУГИХ ПОВРЕЖДЕНИЙ) ОДЕВАЕТСЯ НА ДНО ПАЗА.

НЕ РЕКОМЕНДУЕТСЯ ДЛЯ ВЫСОКОТЕМПЕРАТУРНОГО ПРОВОДА HTLS.

ЗАМЕНА ТРЕБУЕТ ДЕМОНТАЖА РОЛИКА ИЗ КОРПУСА И ИСПОЛЬЗОВАНИЯ СПЕЦИАЛЬНОГО ИНСТРУМЕНТА.



## НИЛАТРОНОВОЕ ПОКРЫТИЕ

СМЕННЫЕ СЕКТОРА СДЕЛАНЫ ИЗ НИЛАТРОНА (ПОЛИАМИДНАЯ ОСНОВА РА66 СО СПЕЦИАЛЬНО ДОБАВЛЕННЫМИ ЭЛЕМЕНТАМИ) ОДЕВАЮТСЯ НА ДНО ПАЗА.

ЛЕГКАЯ ЗАМЕНА С ПОМОЩЬЮ СОЕДИНИТЕЛЕЙ БЕЗ РАЗБОРА РОЛИКА.

НАИБОЛЕЕ РЕКОМЕНДУЕТСЯ ДЛЯ ВЫСОКОТЕМПЕРАТУРНЫХ ПРОВОДОВ HTLS, ПОСКОЛЬКУ ЧАСТИЧНАЯ ТВЕРДОСТЬ В СОЧЕТАНИИ С УМЕНЬШЕННЫМ ТРЕНИЕМ ПОЗВОЛЯЕТ ПРОВОДУ ЛЕГКО САМОРАЗМЕСТИТЬСЯ НА ДНЕ ПАЗА.



## IEEE СООТВЕТСТВУЕТ ПОКРЫТИЮ НИЛАТРОН

СПЕЦИАЛЬНАЯ ВЕРСИЯ СМЕННЫХ СЕКТОРОВ ИЗ НИЛАТРОНА СООТВЕТСТВУЕТ ТРЕБОВАНИЯМ IEEE К РАДИУСУ ПАЗА И ГЕОМЕТРИЧЕСКИМ ОГРАНИЧЕНИЯМ.

ПО ЗАПРОСУ ПОСТАВЛЯЮТСЯ РАЗНЫЕ МОДЕЛИ С ДИАМЕТРОМ ОТ 650 ММ.

ИЗ-ЗА ГЕОМЕТРИЧЕСКИХ ОГРАНИЧЕНИЙ ТРЕБУЕТСЯ СПЕЦИАЛЬНАЯ ГОЛОВНАЯ ПЛАТА ДЛЯ ПОКРЫТИЯ IEEE.



## АЛЮМИНИЕВОЕ ПОКРЫТИЕ



СМЕННЫЙ СЕКТОР, ИЗГОТОВЛЕННЫЙ ИЗ АЛЮМИНИЕВОГО СПЛАВА, ПО ФОРМЕ КАК НИЛАТРОНОВОЕ ПОКРЫТИЕ И, ПОЭТОМУ, ПРИМЕНИМ НА ВСЕМ ДИАПАЗОНЕ, КАК И НИЛАТРОН.

ОСОБЕННО РЕКОМЕНДУЕТСЯ В СЛУЧАЕ ЗАЗЕМЛЕНИЯ ИЛИ ЭКВИПОТЕНЦИАЛЬНОГО ТРЕБОВАНИЯ КО ВСЕМУ НАТЯЖНОМУ БЛОКУ ВМЕСТЕ С ТОКОПРОВОДЯЩЕЙ СМАЗКОЙ ПОДШИПНИКА РОЛИКА.

ТАКЖЕ РЕКОМЕНДУЕТСЯ В СЛУЧАЕ ВЫСОКОГО ИЗНОСА.



## СТАЛЬНОЕ ПОКРЫТИЕ

СМЕННЫЕ СЕКТОРА ИЗ КОВАННОЙ СТАЛИ.

ОСОБЕННО РЕКОМЕНДУЕТСЯ НА ЦЕНТРАЛЬНОМ РОЛИКЕ РАСКАТОЧНЫХ РОЛИКОВ ДЛЯ РАСЩЕПЛЕННЫХ ПРОВОДОВ, ГДЕ ПРОХОДИТ ЗАПЛЕТЕННЫЙ НЕСКРУЧИВАЮЩИЙСЯ ТРОС ИЗ ОЦИНКОВАННОЙ СТАЛИ, В СЛУЧАЕ ДОПОЛНИТЕЛЬНОГО ИЗНОСА.



## ПОКРЫТИЕ ИЗ ЛИТОГО ЖЕЛЕЗА

СМЕННЫЕ СЕКТОРА ИЗ ЛИТОГО ЖЕЛЕЗА.

ОСОБЕННО РЕКОМЕНДУЕТСЯ НА ЦЕНТРАЛЬНОМ РОЛИКЕ РАСКАТОЧНЫХ РОЛИКОВ ДЛЯ РАСЩЕПЛЕННЫХ ПРОВОДОВ, ГДЕ ПРОХОДИТ ЗАПЛЕТЕННЫЙ НЕСКРУЧИВАЮЩИЙСЯ ТРОС ИЗ ОЦИНКОВАННОЙ СТАЛИ, В СЛУЧАЕ ДОПОЛНИТЕЛЬНОГО ИЗНОСА.

## CAS

НЕЙЛОНОВЫЕ ОДИНАРНЫЕ  
РАСКАТОЧНЫЕ РОЛИКИ

## CAT

НЕЙЛОНОВЫЕ ДВУХ  
ИЛИ ТРЕХКОЛЕСНЫЕ  
РАСКАТОЧНЫЕ РОЛИКИ

## CAQ

НЕЙЛОНОВЫЕ ЧЕТЫРЕХ  
ИЛИ ПЯТИКОЛЕСНЫЕ  
РАСКАТОЧНЫЕ РОЛИКИ



CAS



CAT



CAQ

### CAS

МОДЕЛЬ	РАЗМЕРЫ [мм]									РАБОЧАЯ НАГРУЗКА [кН]	МАССА [кг]
	A	B	C	D	E	F	G	H	I		
CAS529	16	24	83	560	935	248	660	210	240	40	40
CAS702	16	33	88	710	1275	408	822	228	240	40	63

### CAT

МОДЕЛЬ	РАЗМЕРЫ [мм]										РАБОЧАЯ НАГРУЗКА [кН]	МАССА [кг]
	A	B	C	D	E	F	G	H	I	L		
CAT526	24	24	83	560	990	285	660	418	240	103	60	73
CAT700	32	33	88	710	1325	445	822	456	240	114	60	125

### CAQ

МОДЕЛЬ	РАЗМЕРЫ [мм]										РАБОЧАЯ НАГРУЗКА [кН]	МАССА [кг]
	A	B	C	D	E	F	G	H	I	L		
CAQ527	30	33	83	560	1175	445	660	628	250	103	60	162
CAQ701	32	33	88	710	1380	445	822	684	250	114	60	180

### ХАРАКТЕРИСТИКИ

Ролик собран с помощью высокопрочных нейлоновых колес нового поколения.

Этот материал наилучшим образом сочетает в себе легкость, эксплуатационные качества и цену.

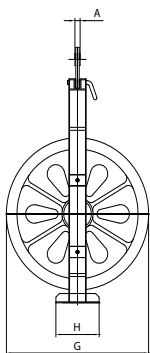
Паз имеет форму в соответствии с регламентом IEC 61328 для мирового рынка.

Все колеса установлены на шарикоподшипниках и полностью сменные.

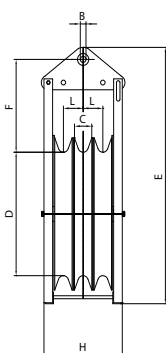
Корпус изготовлен из оцинкованной стали.

Корпус и колесо легко отсоединяются для технического обслуживания и перенастройки.

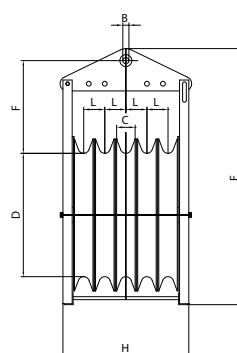
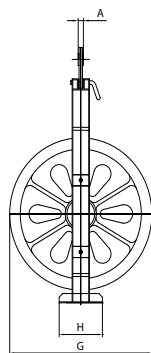
Отсутствие зазора между колесами увеличивает управляемость, уменьшая габариты и вес.



CAS



CAT



CAQ



ПАТЕНТ  
ОЖИДАЕТСЯ



## RUS

ПОВОРОТНЫЕ БЛОКИ ДЛЯ  
ОДНОГО ПРОВОДА

## RUT

ПОВОРОТНЫЕ БЛОКИ ДЛЯ  
ПРОТЯЖКИ ДВУХ ИЛИ ТРЕХ  
ПРОВОДОВ В ФАЗЕ

## RUQ

ПОВОРОТНЫЕ БЛОКИ ДЛЯ  
ПРОТЯЖКИ ЧЕТЫРЕХ ИЛИ  
ПЯТИ ПРОВОДОВ В ФАЗЕ

## RET

ПОВОРОТНЫЕ БЛОКИ ДЛЯ  
ПРОТЯЖКИ ВЕРТОЛЕТОМ  
ДВУХ ИЛИ ТРЕХ ПРОВОДОВ  
В ФАЗЕ

### RUS

МОДЕЛЬ		РАЗМЕРЫ [мм]									РАБОЧАЯ НАГРУЗКА	МАССА
стекловолокно	алюминий	A	B	C	D	E	F	G	H	I	[кН]	[кг]
<b>RUS005</b>	<b>RUS026</b>	40	20	68	1820	900	367	1470	295	305	40	42
<b>RUS029</b>	<b>RUS030</b>	40	20	95	1890	810	390	1580	320	325	40	51

### RUT

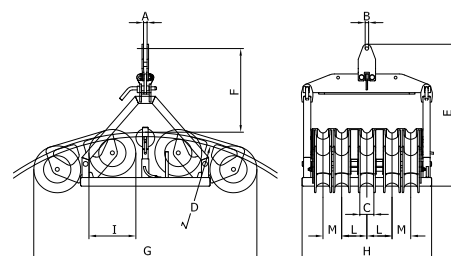
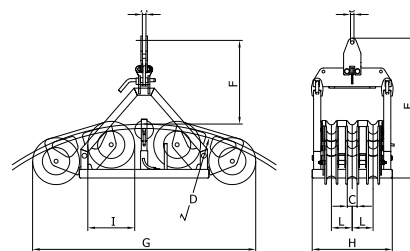
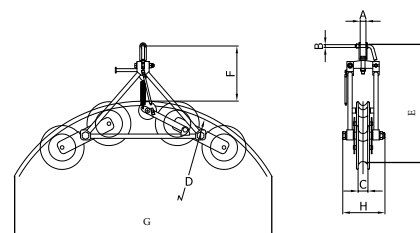
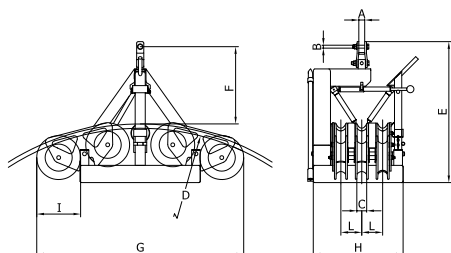
МОДЕЛЬ		РАЗМЕРЫ [мм]										РАБОЧАЯ НАГРУЗКА	МАССА
литое железо + стекловолокно	литое железо + алюминий	A	B	C	D	E	F	G	H	I	L	[кН]	[кг]
<b>RUT013</b>	<b>RUT014</b>	25	24	68	3120	1035	580	1495	560	305	145	60	183
<b>RUT015</b>	<b>RUT016</b>	25	24	95	3260	1035	580	1600	640	326	175	60	200

### RUQ

МОДЕЛЬ		РАЗМЕРЫ [мм]											РАБОЧАЯ НАГРУЗКА	МАССА
литое железо + стекловолокно	литое железо + алюминий	A	B	C	D	E	F	G	H	I	L	M	[кН]	[кг]
<b>RUQ017</b>	<b>RUQ018</b>	25	24	68	3120	1035	580	1495	760	305	145	100	60	255
<b>RUQ019</b>	<b>RUQ008</b>	25	24	95	3260	1035	580	1600	900	326	175	130	60	280

### RET

МОДЕЛЬ		РАЗМЕРЫ [мм]									РАБОЧАЯ НАГРУЗКА	МАССА	
литое железо + стекловолокно	литое железо + алюминий	A	B	C	D	E	F	G	H	I	L	[кН]	[кг]
<b>RET002</b>	<b>RET003</b>	40	21	68	3390	980	540	1445	665	305	145	60	196
<b>RET004</b>	<b>RET005</b>	40	21	95	3530	980	540	1550	745	326	175	60	215



МАЛЫЙ ВЕС И КОМПАКТНОСТЬ

НЕТ ОГРАНИЧЕНИЙ ПО ДИАМЕТРУ

ПРОСТОТА В ОБРАЩЕНИИ И  
ТРАНСПОРТИРОВКЕ

## НИЛАТРОН УСИЛЕННЫЙ СТЕКЛОВОЛОКНОМ

СМЕННОЕ ПОКРЫТИЕ ВЫПОЛНЕНО ИЗ НИЛАТРОНА, АРМИРОВАННОГО СТЕКЛОВОЛОКНОМ, НАНЕСЕННОГО НА ДНО ПАЗА.\*

ЛЕГКАЯ ЗАМЕНА С ПОМОЩЬЮ СОЕДИНИТЕЛЬНОГО ВИНТА БЕЗ РАЗБОРКИ РОЛИКА.

\*МАТЕРИАЛ БЫЛ ОПРЕДЕЛЕН СОВМЕСТНО С МИЛАНСКИМ ПОЛИТЕХНИЧЕСКИМ УНИВЕРСИТЕТОМ ПУТЕМ ЧИСЛЕННОГО РАСЧЕТА ТРЕНИЯ, ЭКСПЕРИМЕНТАЛЬНЫХ ИСПЫТАНИЙ И ИСПЫТАНИЙ НА ТРИБОЛОГИЧЕСКИЙ ИЗНОС.

PARTICULARLY RECOMMENDED FOR HTLS CONDUCTOR BECAUSE THE REDUCED FRICTION ALLOW THE CONDUCTOR TO EASILY SELF-ADJUST ON THE BOTTOM OF THE GROOVE, MINIMIZING TRADITIONAL STRESS.



## ЛИТОЕ ЖЕЛЕЗО

СМЕННОЕ ПОКРЫТИЕ ВЫПОЛНЕНО ИЗ ЛИТОГО ЖЕЛЕЗА, НАНЕСЕННОГО НА ДНО ПАЗА.\*

ЛЕГКАЯ ЗАМЕНА С ПОМОЩЬЮ СОЕДИНИТЕЛЬНОГО ВИНТА БЕЗ РАЗБОРКИ РОЛИКА.

ОСОБЕННО РЕКОМЕНДУЕТСЯ ДЛЯ ЦЕНТРАЛЬНЫХ КОЛЕС РОЛИКОВ ДЛЯ РАСЩЕПЛЕННЫХ ПРОВОДОВ, ГДЕ ПРОХОДИТ ЗАПЛЕТЕННЫЙ НЕСКРУЧИВАЮЩИЙСЯ ТРОС ИЗ ОЦИНКОВАННОЙ СТАЛИ.



## АЛЮМИНИЙ

СМЕННЫЙ СЕКТОР, ИЗГОТОВЛЕННЫЙ ИЗ АЛЮМИНИЕВОГО СПЛАВА, ПО ФОРМЕ КАК НИЛАТРОНОВОЕ ПОКРЫТИЕ И, ПОЭТОМУ, ПРИМЕНИМ НА ВСЕМ ДИАПАЗОНЕ, КАК И НИЛАТРОН.

ОСОБЕННО РЕКОМЕНДУЕТСЯ В СЛУЧАЕ ЗАЗЕМЛЕНИЯ ИЛИ ЭКВИПОТЕНЦИАЛЬНОГО ТРЕБОВАНИЯ КО ВСЕМУ НАТЯЖНОМУ БЛОКУ ВМЕСТЕ С ТОКОПРОВОДЯЩЕЙ СМАЗКОЙ ПОДШИПНИКА РОЛИКА.

ТАКЖЕ РЕКОМЕНДУЕТСЯ В СЛУЧАЕ ВЫСОКОГО ИЗНОСА.





## MTX

### УСТРОЙСТВА ЗАЗЕМЛЕНИЯ ДЛЯ РОЛИКОВ И ПОВОРОТНЫХ УСТРОЙСТВ



#### АЛЮМИНИЕВЫЕ РАСКАТОЧНЫЕ РОЛИКИ

МОДЕЛЬ РАСКАТОЧНОГО РОЛИКА	ДИАМЕТР 400-500	ДИАМЕТР 650		ДИАМЕТР 800		ДИАМЕТР 1000
		68 УЗКАЯ ГОРЛОВИНА	95 ШИРОКАЯ ГОРЛОВИНА	68 УЗКАЯ ГОРЛОВИНА	95 ШИРОКАЯ ГОРЛОВИНА	95 ШИРОКАЯ ГОРЛОВИНА
<b>CAS</b>	MTX120	MTX079	MTX079	MTX079	MTX079	MTX081
<b>CAT</b>		MTX101	MTX122	MTX129	MTX102	MTX103
<b>CAQ</b>		MTX104	MTX105	MTX130	MTX131	MTX106
<b>CES</b>		MTX090	MTX090	MTX090	MTX090	MTX089
<b>CET</b>		MTX107	MTX108	MTX134	MTX135	MTX109
<b>CEQ</b>		MTX110	MTX111	MTX132	MTX133	MTX112
<b>CAE</b>			MTX117		MTX136	

#### ХАРАКТЕРИСТИКИ

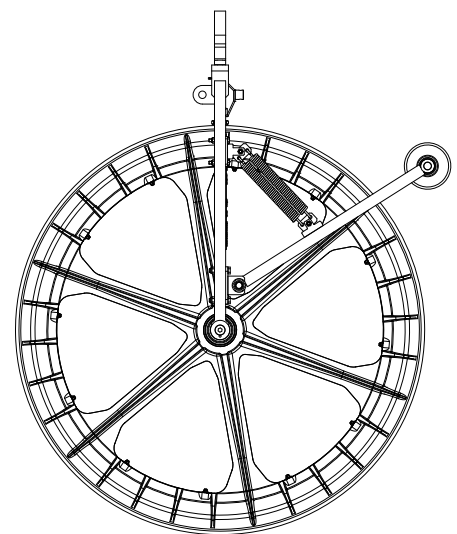
Устройства заземления могут быть установлены на одноколесные и многоколесные ролики, на ролики для протяжки вертолетом, произведенные Tesmec.

#### НЕЙЛОНОВЫЕ РАСКАТОЧНЫЕ РОЛИКИ

МОДЕЛЬ РАСКАТОЧНОГО РОЛИКА	ДИАМЕТР 560	ДИАМЕТР 700
<b>CAS</b>	MTX140	MTX143
<b>CAT</b>	MTX138	MTX141
<b>CAQ</b>	MTX139	MTX142

#### ПОВОРОТНЫЕ БЛОКИ

МОДЕЛЬ ПОВОРОТНЫХ БЛОКОВ	68 УЗКАЯ ГОРЛОВИНА	95 ШИРОКАЯ ГОРЛОВИНА
<b>RUS</b>	MTX200	MTX201
<b>RUT</b>	MTX202	MTX203
<b>RUQ</b>	MTX204	MTX205
<b>RES</b>	MTX206	MTX207
<b>RET</b>	MTX208	MTX209



CAS006+MTX081

## ССА

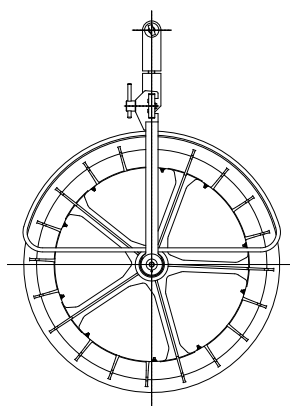
ПРОТИВОВЫСКАКИВАЮЩИЕ УСТРОЙСТВА

ПРОТИВОВЫСКАКИВАЮЩИЕ УСТРОЙСТВА ДЛ  
ОДНАРНЫХ РАСКАТОЧНЫХ РОЛИКОВ

включено	для D=250
<b>ССА300</b>	для D=350
<b>ССА600</b>	для D=650
<b>ССА400</b>	для D=400
<b>ССА500</b>	для D=500
<b>ССА800</b>	для D=800
<b>ССА000</b>	для D=1000
<b>ССА001</b>	для D=1200
<b>ССА009</b>	для D=1500

ПРОТИВОВЫСКАКИВАЮЩИЕ УСТРОЙСТВА ДЛ  
РОЛИКОВ ДЛ РАСЩЕПЛЕННОГО ПРОВОДА

<b>ССА601</b>	для D=650
<b>ССА801</b>	для D=800
<b>ССА007</b>	для D=1000
<b>ССА400</b>	для D=1200
<b>ССА500</b>	для D=1500



ССА

## СТЕЛЛАЖИ

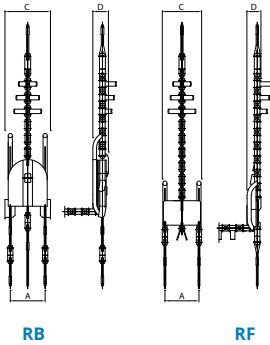
ДЛ ТРАНСПОРТИРОВКИ И ХРАНЕНИЯ

ДЛ ОБЛЕГЧЕНИЯ ТРАНСПОРТИРОВКИ, ХРАНЕНИЯ И СКЛАДИРОВАНИЯ РОЛИКОВ TESMES ПОСТАВЛЯЕТ СПЕЦИАЛЬНЫЕ СТЕЛЛАЖИ ИЗ ДЕРЕВА ИЛИ СТАЛИ, ПРИСПОСОБЛЕННЫЕ ПОД КАЖДЫЙ ВИД МОДЕЛИ

НАШИ СТЕЛЛАЖИ СЧИТАЮТСЯ ПРОСТЫМИ В ОБРАЩЕНИИ, А ЛЕГКАЯ КОНСТРУКЦИЯ ГАРАНТИРУЕТ ВЫСОЧАЙШИЙ УРОВЕНЬ БЕЗОПАСНОСТИ БЛАГОДАРЯ ВЫСОКОМУ КАЧЕСТВУ МАТЕРИАЛОВ.

СТЕЛЛАЖИ РАССЧИТАНЫ СПЕЦИАЛЬНО ДЛ ПЕРЕМЕЩЕНИЯ ВИЛОЧНЫМИ ПОГРУЗЧИКАМИ, БАШЕННЫМИ КРАНАМИ И МОСТОВЫМИ КРАНАМИ.





## RB

### КОРОМЫСЛО НА ДВА / ТРИ РАСЦЕПЛЕННЫХ ПРОВОДА

## RF

### ФИКСИРОВАННОЕ КОРОМЫСЛО НА ДВА / ТРИ РАСЦЕПЛЕННЫХ ПРОВОДА

#### RF

МОДЕЛЬ	РАЗМЕРЫ [мм]			РАБОЧАЯ НАГРУЗКА [кН]	МАССА [кг]	ДЛЯ РАСКАТОЧНЫХ РОЛИКОВ		ПРИНАДЛЕЖНОСТИ			ТИП ФАЗЫ
	A	C	D			СТАНДАРТНЫЕ	ДЛЯ ВЕРТОЛЕТА	ВЕРТЛЮГИ		СТАЛЬНОЙ ТРОС Ø 18	
								GGT020	GGT030		
<b>RFB020</b>	292	335	144	93	98	CAT506 CAT612 CAT812 CST500 CST600 CST800	CET602 CET802	2	1	кол-во 2-3,5 м	2 провода
<b>RFB370</b>	292	335	144	120	100			3	1	кол-во 3-3,5 м	3 провода
<b>RFT030</b>	292	335	144	93	104						
<b>RFT380</b>	292	335	144	120	107						
<b>RFB040</b>	348	390	144	93	100	CAT613 CAT813 CAT007 CST601 CST801 CST001	CET603 CET803 CET002	2	1	кол-во 2-3,5 м	2 провода
<b>RFB390</b>	348	390	144	150	103				1 GGT040		
<b>RFT050</b>	348	390	144	93	107			3	1	кол-во 3-3,5 м	3 провода
<b>RFT400</b>	348	390	144	150	110				1 GGT040		

#### RB

МОДЕЛЬ	РАЗМЕРЫ [мм]			РАБОЧАЯ НАГРУЗКА [кН]	МАССА [кг]	ДЛЯ РАСКАТОЧНЫХ РОЛИКОВ		ПРИНАДЛЕЖНОСТИ			ТИП ФАЗЫ	ПРИМЕЧ.
	A	C	D			СТАНДАРТНЫЕ	ДЛЯ ВЕРТОЛЕТА	ВЕРТЛЮГИ		СТАЛЬНОЙ ТРОС Ø 18		
								GGT020	GGT030			
<b>RBB001</b>	292	365	160	93	135	CAT506 CAT612 CAT812 CST500 CST600 CST800	CET602 CET802	2	1	кол-во 1-30 м	2 провода	
<b>RBB580</b>	292	365	160	120	140			3	1	кол-во 1-30 м кол-во 1-15 м	3 провода	балан. 1-3
<b>RBT010</b>	292	365	160	93	157			3	1	кол-во 1-30 м кол-во 1-15 м	3 провода	балан. 1-2
<b>RBT590</b>	292	365	160	120	162							
<b>RBT260</b>	292	365	160	93	157							
<b>RBT680</b>	292	365	160	120	162							
<b>RBB020</b>	348	415	176	93	143	CAT613 CAT813 CAT007 CST601 CST801 CST001	CET603 CET803 CET002	2	1	кол-во 1-30 м	2 провода	
<b>RBB690</b>	348	415	176	150	148				1 GGT040			
<b>RBT030</b>	348	415	176	93	165			3	1	кол-во 1-30 м кол-во 1-15 м	3 провода	балан. 1-3
<b>RBT560</b>	348	415	176	150	170							
<b>RBT140</b>	348	415	176	93	165							
<b>RBT700</b>	348	415	176	150	170			3	1	кол-во 1-30 м кол-во 1-15 м	3 провода	балан. 1-2

#### ХАРАКТЕРИСТИКИ

Коромысло предназначено для соединения двух или трёх проводов (в фазе) к лидер тросу, имеющему максимальный диаметр 24 мм. Стандартный комплект включает необходимые куски троса и вертлюги. Количество и модели описаны в таблицах. Под заказ возможны модели с другими характеристиками.

## RB

### КОРОМЫСЛО НА ЧЕТЫРЕ/ ПЯТЬ РАСЩЕПЛЕННЫХ ПРОВОДОВ

## RF

### ФИКСИРОВАННОЕ КОРОМЫСЛО НА ЧЕТЫРЕ/ПЯТЬ РАСЩЕПЛЕННЫХ ПРОВОДОВ



#### RF

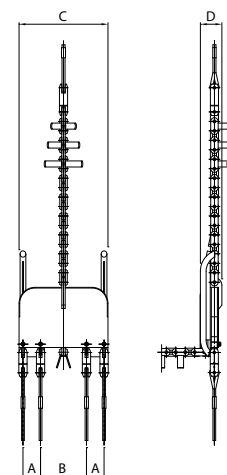
МОДЕЛЬ	РАЗМЕРЫ [мм]				РАБОЧАЯ НАГРУЗКА [кН]	МАССА [кг]	ДЛЯ РАСКАТОЧНЫХ РОЛИКОВ		ПРИНАДЛЕЖНОСТИ		
	A	B	C	D			СТАНДАРТНЫЕ	ДЛЯ ВЕРТОЛЕТА	ВЕРТЛЮГИ		СТАЛЬНОЙ ТРОС Ø 18
RFQ060	100	292	535	144	93	125	CAQ614	CEQ609	4	1	кол-во 4-3.5 м
RFQ410	100	292	535	144	120	128	CAQ814	CEQ808			
RFQ070	130	340	643	144	93	133	CAQ615	CEQ612	4	1	кол-во 4-3.5 м
RFQ420	130	340	643	144	150	136	CAQ815	CEQ809			
RFQ080	148	298	637	144	93	132	CSQ602	-	4	1	кол-во 4-3.5 м
RFQ430	148	298	637	144	120	135	CSQ802	-			
RFQ090	178	356	755	144	93	136	CSQ603	-	4	1	кол-во 4-3.5 м
RFQ440	178	356	755	144	150	140	CSQ803	CSQ002			
RFQ100	130	340	643	185	250	230	CAQ615	CEQ612	4	GGT040	кол-во 4-3.5 м
							CAQ815	CEQ809			
							CAQ008	CEQ003			

#### ХАРАКТЕРИСТИКИ

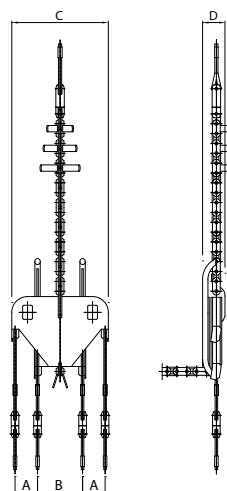
Коромысло предназначено для соединения четырех или пяти проводов (в фазе) к лидер троса, имеющему максимальный диаметр 28 мм. Стандартный комплект включает необходимые куски троса и вертлюги. Количество и модели описаны в таблицах. Под заказ возможны модели с другими характеристиками.

#### RB

МОДЕЛЬ	РАЗМЕРЫ [мм]				РАБОЧАЯ НАГРУЗКА [кН]	МАССА [кг]	ДЛЯ РАСКАТОЧНЫХ РОЛИКОВ		ПРИНАДЛЕЖНОСТИ			
	A	B	C	D			СТАНДАРТНЫЕ	ДЛЯ ВЕРТОЛЕТА	ВЕРТЛЮГИ		СТАЛЬНОЙ ТРОС Ø 18	
RBQ040	100	292	560	150	93	190	CAQ614	CEQ609	4	1	кол-во 2-30 м	
RBQ710	100	292	560	150	120	193	CAQ814	CEQ808				
RBQ050	130	340	670	160	93	205	CAQ615	CEQ612	4	1 GGT040	кол-во 2-30 м	
RBQ720	130	340	670	160	150	208	CAQ815	CEQ809				
RBQ060	148	298	670	160	93	207	CSQ602	-	4	1	кол-во 2-30 м	
RBQ730	148	298	670	160	120	208	CSQ802	-				
RBQ070	178	356	770	160	93	210	CSQ603	-	4	1 GGT040	кол-во 2-30 м	
RBQ740	178	356	760	160	150	212	CSQ803	CSQ002				
RBP230	100	292	560	150	93	193	CAQ614	CEQ609	5	1	кол-во 2-30 м	
RBP750	100	292	560	150	120	195	CAQ814	CEQ808				
RBP450	130	340	670	160	93	207	CAQ615 CAQ815 CAQ008	CEQ612 CEQ809 CEQ003	5	1	кол-во 2-30 м	
RBP760	130	340	680	160	150	209					кол-во 1-15 м	
RBQ080	130	340	680	185	250	230			4	1 GGT040	1	кол-во 2-30 м
RBP770	130	340	680	185	250	286						кол-во 2-30 м
RBE570	130	340	950	200	250	365	6	1	1	кол-во 2-15 м		



RB



RF



## RB

КОРОМЫСЛО НА ДВА / ТРИ  
РАСЩЕПЛЕННЫХ ПРОВОДОВ

## RF

ФИКСИРОВАННОЕ КОРОМЫСЛО  
НА ДВА / ТРИ РАСЩЕПЛЕННЫХ  
ПРОВОДОВ

### RB

МОДЕЛЬ	РАЗМЕРЫ [мм]			РАБОЧАЯ НАГРУЗКА [кН]	МАССА [кг]	ДЛЯ РАСКАТОЧНЫХ РОЛИКОВ СТАНДАРТНЫЕ	ПРИНАДЛЕЖНОСТИ			ТИП ФАЗЫ	ПРИМЕЧАНИЕ
	A	C	D				ВЕРТЛЮГИ		СТАЛЬНОЙ ТРОС Ø 18		
							GGT020	GGT030			
<b>RBB600</b>	217	270	160	93	117	CAT526 CAT700	2	1	кол-во. 1-30 м	2 провода	
<b>RBT610</b>	217	270	160	93	137		3	1	кол-во. 1-30 м	3 провода	балан. 1-3
<b>RBT620</b>	217	270	160	93	130				кол-во 1-15 м		балан. 1-2

### RF

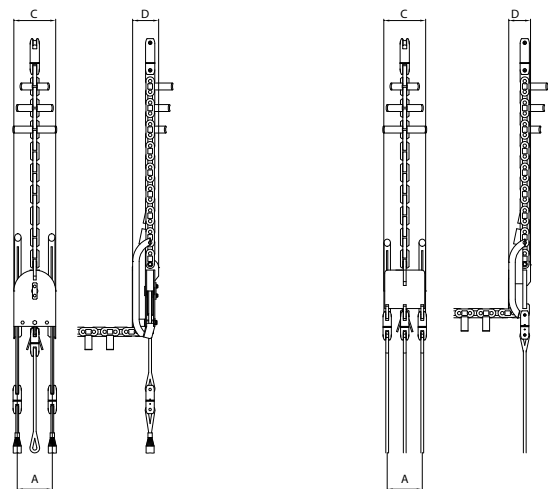
МОДЕЛЬ	РАЗМЕРЫ [мм]			РАБОЧАЯ НАГРУЗКА [кН]	МАССА [кг]	ДЛЯ РАСКАТОЧНЫХ РОЛИКОВ СТАНДАРТНЫЕ	ПРИНАДЛЕЖНОСТИ			ТИП ФАЗЫ
	A	C	D				ВЕРТЛЮГИ		СТАЛЬНОЙ ТРОС Ø 18	
							GGT020	GGT030		
<b>RFB600</b>	217	260	145	93	92	CAT526 CAT700	2	1	кол-во. 2-3.5 м	2 провода
<b>RFT610</b>	217	260	145	93	100		3	1	кол-во. 3-3.5 м	3 провода

### ХАРАКТЕРИСТИКИ

Коромысло предназначено для соединения четырех или пяти проводов (в фазе) к лидер троса, имеющему максимальный диаметр 28 мм.

Стандартный комплект включает необходимые куски троса и вертлюги. Количество и модели описаны в таблицах.

Под заказ возможны модели с другими характеристиками.



RB

RF

## RB

КОРОМЫСЛО НА ЧЕТЫРЕ/  
ПЯТЬ РАСЩЕПЛЕННЫХ  
ПРОВОДОВ

## RF

ФИКСИРОВАННОЕ  
КОРОМЫСЛО НА ЧЕТЫРЕ/ПЯТЬ  
РАСЩЕПЛЕННЫХ ПРОВОДОВ



### RB

МОДЕЛЬ	РАЗМЕРЫ [мм]				РАБОЧАЯ НАГРУЗКА [кН]	МАССА [кг]	ДЛЯ РАСКАТОЧНЫХ РОЛИКОВ СТАНДАРТНЫЕ	ПРИНАДЛЕЖНОСТИ		ТИП ФАЗЫ	ПРИМЕЧ.
	A	B	C	D				ВЕРТЛЮГИ GGT020 GGT030	СТАЛЬНОЙ ТРОС Ø 18		
<b>RBQ640</b>	109	218	490	160	93	180	<b>CAQ527 CAQ701</b>	4	1	КОЛ-ВО 2-30 м	4 провода
<b>RBP650</b>	109	218	490	160	93	185		5	1	кол-во 2-30 м кол-во 1-15 м	5 проводов

### RF

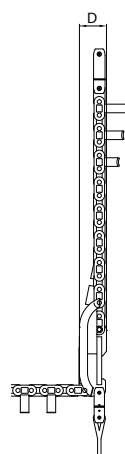
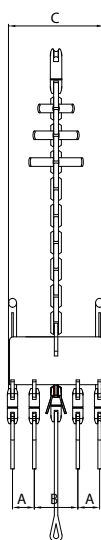
МОДЕЛЬ	РАЗМЕРЫ [мм]				РАБОЧАЯ НАГРУЗКА [кН]	МАССА [кг]	ДЛЯ РАСКАТОЧНЫХ РОЛИКОВ STANDARD	ПРИНАДЛЕЖНОСТИ		ТИП ФАЗЫ	
	A	B	C	D				ВЕРТЛЮГИ GGT020 GGT030	СТАЛЬНОЙ ТРОС Ø 18		
<b>RFQ620</b>	109	218	490	140	93	115	<b>CAQ527 CAQ701</b>	4	1	КОЛ-ВО 4-3,5 м	4 провода
<b>RFP630</b>	109	218	490	140	93	125		5	1	КОЛ-ВО 5-3,5 м	5 проводов

### ХАРАКТЕРИСТИКИ

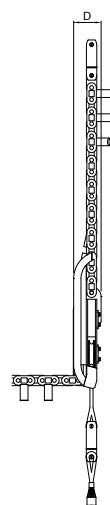
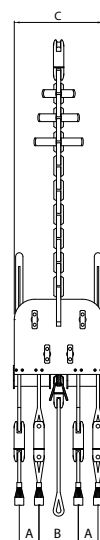
Коромысло предназначено для соединения двух или трёх проводов (в фазе) к лидер тросу, имеющему максимальный диаметр 24 мм.

Стандартный комплект включает необходимые куски троса и вертлюги. Количество и модели описаны в таблицах.

Под заказ возможны модели с другими характеристиками.



RF



RB



## СПЕЦИАЛЬНЫЙ ФИКСАТОР

ПОЛНЫЙ АССОРТИМЕНТ СТАНДАРТНЫХ И СПЕЦИАЛЬНЫХ РОЛИКОВ МОЖЕТ БЫТЬ ДОПОЛНИТЕЛЬНО НАСТРОЕН С ПОМОЩЬЮ СПЕЦИАЛЬНЫХ ФИКСАТОРОВ, ПРЕДНАЗНАЧЕННЫХ ДЛЯ ЛЮБЫХ НУЖД, А ЗАТЕМ РАССЧИТАН И ИСПЫТАН В СООТВЕТСТВИИ С ТРЕБУЕМОЙ НАГРУЗКОЙ.



## УКРЕПЛЕННЫЕ РАСКАТОЧНЫЕ

### РОЛИКИ

БЛАГОДАРЯ БОЛЕЕ ЧЕМ 65-ЛЕТНЕМУ ОПЫТУ TESMЕС РАЗРАБАТЫВАЕТ РЕШЕНИЯ, ПРЕДНАЗНАЧЕННЫЕ ДЛЯ ВСЕХ ВИДОВ РАБОЧИХ ПЛОЩАДОК.

УСИЛИЯ ОТДЕЛА НИОКР НАПРАВЛЕНА НА ПРЕОДОЛЕНИЕ ДАЖЕ САМЫХ СЛОЖНЫХ ПРОЕКТОВ. УКРЕПЛЕННЫЕ РАСКАТОЧНЫЕ РОЛИКИ ЯВЛЯЮТСЯ ПРИМЕРОМ ПОЗИТИВНОГО СОТРУДНИЧЕСТВА С ЗАКАЗЧИКОМ, САМ037-ЭТО НОВЕЙШИЕ РЕШЕНИЯ, РАЗРАБОТАННЫЕ ДЛЯ РАБОТЫ В ЭКСТРЕМАЛЬНЫХ УСЛОВИЯХ ПЛОЩАДКИ С РАЗРЫВНОЙ НАГРУЗКОЙ 600 КН.



## НАГРЕВАНИЕ И

### ЗАЕМЛЕНИЕ

ЧТОБЫ ДОСТИЧЬ НАИВЫСШЕГО УРОВНЯ БЕЗОПАСНОСТИ НА РАБОЧЕЙ ПЛОЩАДКЕ, ПРЕДОТВРАЩАЯ НЕСЧАСТНЫЕ СЛУЧАИ, TESMЕС УДЕЛЯЕТ БОЛЬШОЕ ВНИМАНИЕ НАГРЕВАТЕЛЬНЫМ И ЗАЕМЛЯЮЩИМ УСТРОЙСТВАМ, ПОСТАВЛЯЕМЫМ С СИСТЕМОЙ ОЧИСТКИ.

ВСЕ ПРЕДМЕТЫ СООТВЕТСТВУЮТ ПОСЛЕДНИМ НОРМАТИВНЫМ АКТАМ И РЕШАЮТ ПО СУЩЕСТВУ ДВЕ ОСНОВНЫЕ ФУНКЦИИ:

- ИЗБЕГАЙТЕ ИНДУКЦИИ ПУТЕМ СБРОСА ТОКА.
- ПРЕДОТВРАЩАЙТЕ ПЕРЕГРЕВ, ДЕРЖА НАГРЕВАНИЕ ПОД КОНТРОЛЕМ.

